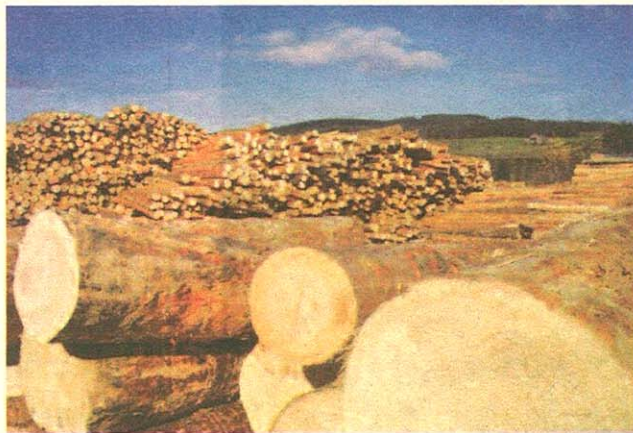


Filière. La Communauté de communes des Monts du Pilat porte un projet de Pôle bois nécessitant 2,3 millions d'investissement.

Pilat : la Datar labellise un futur Pôle bois

Trois semaines avant la mise en liquidation judiciaire de la Société coopérative d'intérêts collectifs qui gérait le Pôle bois du Haut-Forez, une autre SCIC a vu le jour, le 22 mars, pour la gestion future d'un autre pôle bois. Situé à Marlhès, baptisé les Bois Transformés du Pilat, il est porté par la Communauté de communes des monts du Pilat, présidé par Jean Gilbert.

Ce projet qui sera installé d'ici fin 2012 sur plusieurs milliers de mètre carré d'une future extension de la zone



Le futur Pôle bois du Pilat n'aura pas de problème de débouché, selon ses promoteurs.

PHOTO D. MEYNARD

d'activité du Bourg, représente un investissement de 2,3 millions d'euros. Sa labellisation par la Datar, annoncée début avril, lui apportera une subvention de l'Etat de 33 % du montant de l'investissement. Il recevra par ailleurs des aides du conseil régional, du conseil général et de Saint-Etienne Métropole, ce qui portera à 52,6 % le niveau des subventions publiques. Pour le solde, la communauté de communes a prévu d'effectuer un emprunt de 1,08 million d'euros.

La SCIC, qui a été créée par

21 sociétaires au départ, prévoit d'investir 300 000 euros dans cette société qui aura un mode de gouvernance particulier : un directoire qui sera l'organe de pilotage opérationnel au quotidien et un conseil de surveillance à qui reviendra les décisions stratégiques.

Cet outil de séchage, calibrage et de normalisation des bois de construction aura pour objectif de favoriser les circuits courts et de valoriser la forêt locale, composée essentiellement de sapin et qui représente 80 % de la sur-

face du Pilat, indique Fanny Laperrière, directrice adjointe de la communauté de communes. L'objectif est le séchage de 4 000 mètres cubes par an. Le projet qui a le soutien de l'association IFB-42, associera le Groupement des 550 sylviculteurs du Pilat, trois scieries, Chorain, Montmartin, Vray, basées respectivement à Marlhès, La Talaudière et Saint-Chamond, un charpentier (Martigniat, de Firminy) et un spécialiste du séchage des bois : Cogenair, implanté à Monistrol-sur-Loire.

D.M.