



10

Maison à Vanosc

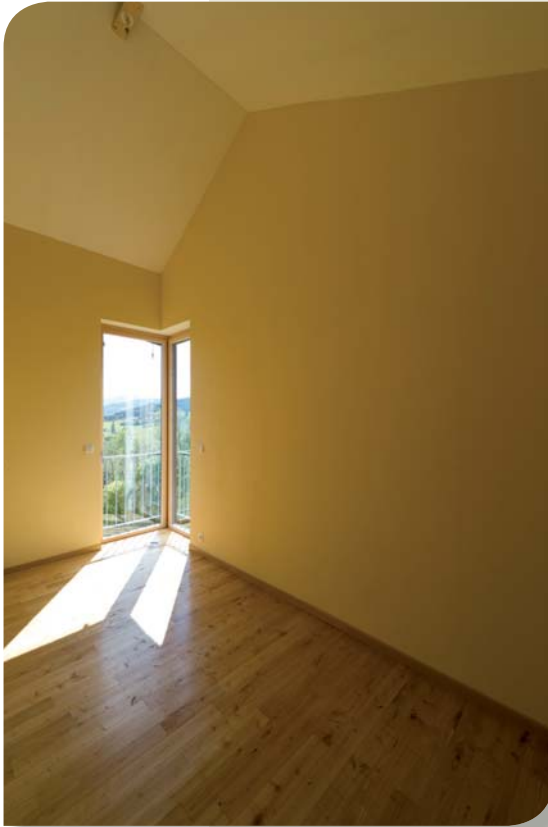
Un belvédère de haute exigence

Ouverte sur la houle des monts et valls de la Vocance, en position de promontoire, cette maison embrasse la lumière et l'espace. Dans cette vastitude paysagère, elle inscrit un lieu de vie simple, sobre, offert au décor sylvo-pastoral, respectueux du milieu. Ce sont en effet des préoccupations de préservation de l'environnement, d'efficacité énergétique, de fonctionnalité mais aussi d'insertion dans l'espace qui ont présidé à son esquisse. Contemporaine dans ses lignes - et faisant pourtant sienne la volumétrie de l'habitat traditionnel du Haut Vivarais - écologique dans les matériaux utilisés

comme dans la maîtrise de l'énergie, elle exprime une approche globale d'éco-conception.

Cette maison Basse Consommation orientée au sud allie la recherche de justesse formelle, la limitation de l'empreinte écologique et la qualité d'intégration au lieu : parallèle aux courbes de niveaux, elle se cale sur la première cassure du terrain accusant une pente de 30 %. Tel un jeu de construction en bois, elle s'organise alors en un volume principal, l'habitation, et deux volumes annexes : le garage, et la terrasse dominant la vallée.

Leçon de maîtrise de l'énergie



A 630 m d'altitude, dans un environnement montagneux, la maison dépasse le niveau exigé pour le label BBC et affiche un besoin en énergie pour le chauffage de 20 kWh/m²/an. Cette belle performance tient aux choix effectués en matière d'isolation, de continuité de l'enveloppe et de menuiseries, mais plus largement à une conception extrêmement rigoureuse, attentive à chacun des facteurs influant sur la thermique, tout particulièrement l'exposition et l'isolation. C'est ainsi qu'on a choisi de :

- privilégier une orientation sud des vitrages : associée à des menuiseries à rupture de pont thermique, cette solution permet un éclairage généreux mais assure également un apport calorique important ;
- éviter l'exposition ouest de grandes surfaces vitrées et intégrer dans la construction des protections solaires pour parer aux surchauffes estivales ;
- se dégager au maximum des masques et des ombres portées ;
- concevoir un bâtiment compact, étanche et fortement isolé : les murs reçoivent 300 mm d'isolant, la toiture 330, le plancher 400 ;
- équiper la construction de panneaux solaires pour la production d'eau chaude et un complément de chauffage ;
- apporter dans la maison un air renouvelé et tempéré par une ventilation double flux couplée à un puits canadien hydraulique.





Le bois : santé, sobriété

Au vrai, les performances thermiques de la construction et les choix qui les sous-tendent mettent d'abord en exergue les qualités du matériau bois. C'est tout « naturellement » que celui-ci occupe une place prédominante dans ce projet animé par le souci de mettre en œuvre des matériaux sains et sobres en énergie.

Posée sur pilotis afin de préserver le sol en profondeur, la construction déploie son plancher à structure croisée de poutres et parquet sur lambourde, plancher qui se prolonge sur la terrasse en lames de bois. Dès lors s'élèvent les murs en ossature de sapin forézien vêtus à l'extérieur de bardage de mélèze brut. En toiture, la couverture bac acier repose sur un panneau bois préfabriqué en atelier porté par les refends. L'isolation aussi favorise les produits dérivés du bois (fibres de bois, ouate de cellulose) - selon le même parti de privilégier des matériaux respectueux de la santé et de l'environnement qui préside au choix des peintures et produits de finition.

Ces soins apportés à la conception se joignent à la qualité des volumes intérieurs et à l'envergure des baies vitrées en bois et aluminium pour faire de cette maison, exemplaire par sa sobriété, un lieu de vie d'une généreuse et bienfaisante aménité.



Partenaires

Maître d'ouvrage	particulier
Architecte	C. MATHEVON (LINK Architectes – St-Etienne-42)
BET Fluides / thermique	HELIASOL (Vourles-69)
Charpente	MARTIGNIAT (Firminy-42)
Menuiserie extérieure	Wenger Fenster AG (Blumenstein - Suisse)



Données générales

Surface (SHON)	134 m ²
Réception des travaux	2010

Place du bois

Volume de bois	30 m ³
Quantité de CO ₂ stocké	30 tonnes
Part des lots bois	82%
Provenance des bois	Forez (42)
Menuiseries extérieures	menuiserie bois-aluminium triple vitrage



Performance énergétique

Niveau réglementaire, label	BBC+
Besoin d'énergie pour le chauffage	20 kWh/m ² /an
Source d'énergie pour le chauffage	chauffage pour partie solaire, pour partie électrique

Autres spécificités environnementales

Isolants	ouate de cellulose, fibre de bois
Récupération d'eau de pluie	oui



Avec le soutien financier de

